



SUMMER METALLTECHNIK



KRANANLAGE

Wir machen alles aus Metall.

Krananlage

Wir liefern maßgeschneiderte Lösungen für Ihre Transportaufgaben. Von der Beratung und Planung bis zur Fertigung und Montage. Wir übernehmen für Sie den kompletten Projektlauf.

Kompetent, praxisnah und zuverlässig kümmern wir uns um Ihre Krananlage. Sicherheit und Wirtschaftlichkeit sind uns dabei wichtig. Wir betreuen Ihre Anlage während der gesamten Lebensdauer. Darüber hinaus beraten wir Sie, wenn es um eine Neuanlage geht. Unser Team steht Ihnen dabei mit seinem Know-How tatkräftig zur Seite.



FAKTEN

- _ Wartung und Inspektion
- _ Jährlich wiederkehrende Überprüfung gemäß der Unfallverhütungsvorschriften
- _ Störungsbeseitigung
- _ Sicherheit
- _ Instandsetzung und Reparaturen
- _ Umbauten und Modernisierungen
- _ Lieferung sämtlicher Ersatzteile
- _ Optimierung und Prüfung der Wirtschaftlichkeit Ihrer Krananlage
- _ Verkauf und Beratung von Neuanlagen

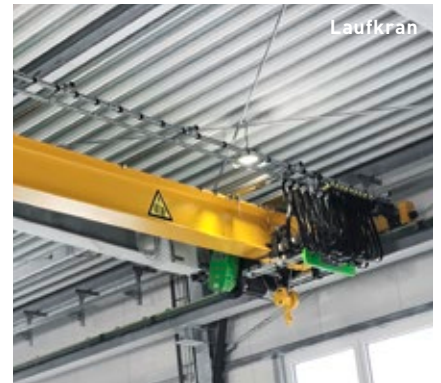


**IHR SPEZIALIST FÜR
SONDERLÖSUNGEN IN
SACHEN KRANANLAGEN.**

ALLES AUS EINER HAND.



Hängekran



Laufkran



Leichtlaufsystem



Schwenkkrane

**BERATUNG UND
VERKAUF**

**PRÜFUNG UND
WARTUNG**



MODERNISIERUNG

INSTANDSETZUNG

**ALLE UNSERE PRODUKTE
UNTERLIEGEN EINEM
STRENGEN QUALITÄTS-
SICHERUNGSMANAGEMENT.**

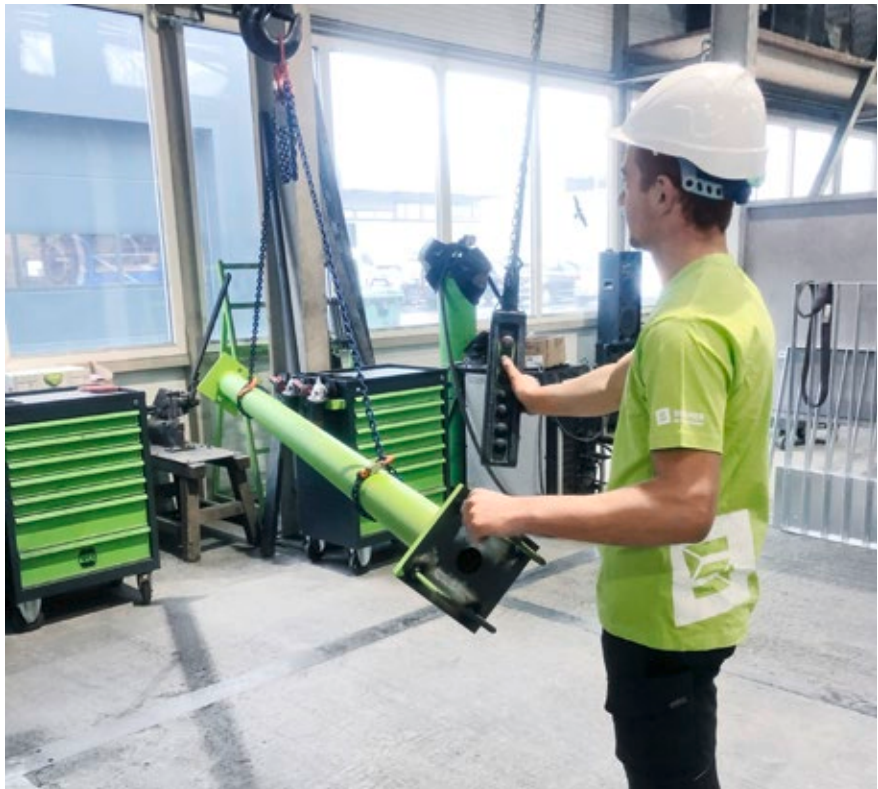
Prüfung und Wartung

Wir betreuen und unterstützen Sie in allen Fragen rund um die gesetzlichen Vorschriften, Normen und Richtlinien. Auf Wunsch können wir auch eine vorbeugende Wartung ausführen. Notwendige Reparaturen oder die Beschaffung von Ersatzteilen werden nach Rücksprache durchgeführt. Wir achten darauf, dass der Betriebsablauf nicht zu sehr gestört wird.



FAKTEN

- _ Jährlich wiederkehrende Prüfungen
- _ Sichtkontrolle und Funktionsprüfung
- _ Festziehen gelockerter Verbindungen
- _ Ein- und Nachstarbeiten
- _ Kontrolle aller sicherheitsrelevanter Einrichtungen
- _ Belastungsprüfung
- _ Berichterstattung
- _ Eintrag ins Prüfbuch
- _ Service, Prüfung, Wartung



HILFE

Probleme und Störungen können bei den modernsten Anlagen auftreten. Unser Serviceteam ist mit allen Werkzeugen und Hilfsmitteln ausgestattet. Wir kümmern uns auch umgehend um notwendige Ersatzteile.

SERVICE HOTLINE
+43 5522 70000

Instandsetzung

Die Instandsetzung Ihrer bestehenden Anlage sorgt für mehr Sicherheit, steigert die Leistungsfähigkeit und die Lebensdauer. Individuelle und maßgeschneiderte Lösungen sind uns dabei wichtig. Die Arbeiten werden schnell und zuverlässig ausgeführt.

FAKTEN

- _ Anhand einer Mängelliste erstellen wir kundenspezifische Angebote
- _ Austausch von Verschleiß- und Ersatzteilen
- _ Instandsetzungsarbeiten

**HOHE
QUALITÄTSSTANDARDS
HEBEN UNSERE
KUNDEN AB.**



Modernisierung

Bei der Modernisierung Ihrer Anlage legen wir besonderen Wert auf die Elektrotechnik. Dabei spielt das Condition Monitoring System eine entscheidende Rolle. Sie ermöglicht die Überwachung und Steuerung von Produktionsprozessen. Darüber hinaus werden die Daten der Krankomponenten erfasst, überwacht und ausgewertet. Mögliche Komplikationen und daraus entstehende Schäden können so verhindert werden.

FAKTEN

- _ Funkfernsteuerung
- _ Lastanzeigen
- _ Umfahrsteuerungen
- _ Auffahrschaltung
- _ Stufenlose Geschwindigkeitssteuerung
- _ Generalüberholung
- _ Condition Monitoring System



Beratung und Verkauf

Wir planen, beraten und helfen Ihnen bei der Anschaffung einer Neuanlage. Dabei arbeiten wir normgerecht, kostenbewusst und montagefreundlich um den laufenden Betrieb nicht zu stören. Unser Schwerpunkt liegt auf individuellen Krananlagenlösungen für unterschiedliche Branchen.

FAKTEN

- _ Individuelle, maßgeschneiderte Lösungen
- _ Termingetreue Montage
- _ Kompetente und geschulte Monteure und Techniker
- _ Überprüfung der Anlage auf Funktion und Sicherheit
- _ Abnahme erfolgt nach landesspezifischen Vorschriften
- _ Krananlage nach Abnahme sofort betriebsbereit

SONDERLÖSUNGEN

Flexible und hochwertige Fertigung. Metall und Stahlbau, Lackierung und Pulverbeschichtung. Alles aus einer Hand.

Krane werden zum Beispiel nach EN 1090-2 EXC3 gefertigt.

Wir sind ein zertifizierter Betrieb und verfügen über Schweißzulassungen bis Stahlgüte S690 und Chrom-Nickel-Stahl 1.4571.

SERVICE HOTLINE
+43 5522 70000





Von der Konzeption
und Planung über die
Fertigung und Montage:
Wir übernehmen
für Sie den gesamten
Projektlauf.

UNSER SYMBOL FÜR QUALITÄT

Das grüne Summersiegel
erhält ein Projekt erst,
wenn es Ihre und unsere
Qualitätsanforderungen
zu 100% erfüllt.

NEHMEN SIE KONTAKT
MIT UNS AUF



RUFEN SIE UNS AN

+43 5522 70000



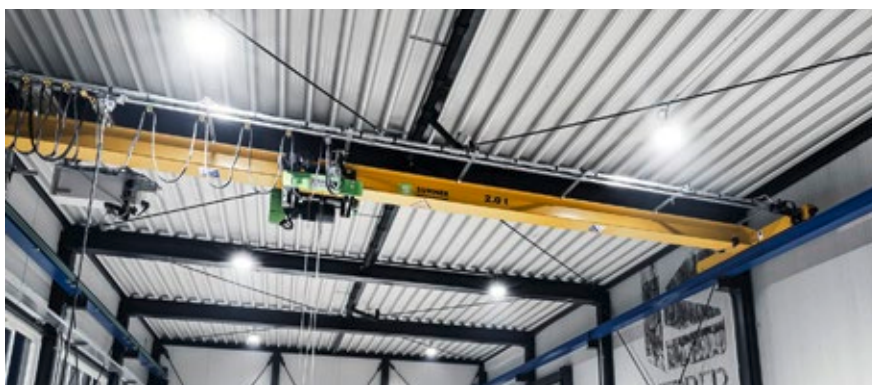
ODER SCHREIBEN SIE UNS

buero@summer-metalltechnik.at



WEITERE INFORMATIONEN
FINDEN SIE AUCH AUF
UNSERER WEBSITE:

summer-metalltechnik.at



WIR BEWEGEN DINGE
UND BEFÖRDERN
IHREN ERFOLG.

SIE HABEN SPEZIELLE WÜNSCHE UND ANFORDERUNGEN?

Zögern Sie nicht und
nehmen Sie Kontakt mit
uns auf. Wir beraten und
helfen Ihnen gerne bei
all Ihren Fragen.

Wir machen alles aus Metall.

Wir sind Ihr Spezialist für Geländer, Stiegen, Wendeltreppen, Glasdächer, Carports, Stahlbau, Schlosserarbeiten, Konstruktion, Planung, Montage und Reparatur.

Solides Handwerk aus Vorarlberg

Wir sind ein nach EN1090-2 EXC3 zertifizierter Betrieb und verfügen über Schweißzulassungen bis Stahlgüte S690 und Chrom-Nickel-Stahl 1.4571.



SUMMER
METALLTECHNIK

SUMMER METALLTECHNIK GMBH
Studa 10 · 6800 Feldkirch
+43 5522 70000

buero@summer-metalltechnik.at
summer-metalltechnik.at